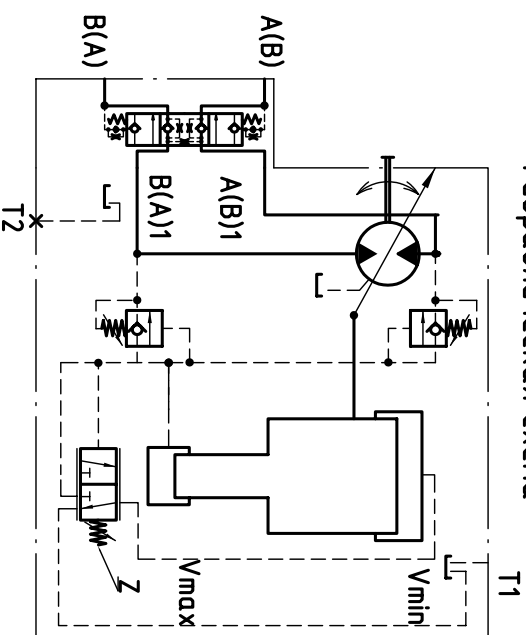


Гидравлическая схема



Присоединения :

A и B - Рабочие присоединения SAE 1" 6000psi

T1 и T2 - дренаж (T2 заглушено) - M18x1,5-12 DIN 3852

Z - винт настройки Pn, в состоянии поставки загломуирован, при необходимости изменения сделайте запрос

U - прокладка подшипникового узла (заглушено) - M18x1,5